

CLASE II
citymood 12
LA TECNOLOGÍA ITALIANA MIRA AL FUTURO



#ioguidoitaliano



ESPECIFICACIONES TÉCNICAS

CITYMOOD 12 LNG CL. II

CARACTERÍSTICAS DEL VEHÍCULO

Categoría y clase de vehículo	Superficie de paso completamente ultrabaja, categoría M3, clase II
-------------------------------	--

CADENA CINEMÁTICA

Posición	Posteriore Longitudinale
Tipo	FPT CURSOR 9 LNG
Nivel de emisiones	Euro VI
Número de cilindros	6
Cilindrada (cc)	8.710
Potencia máxima (kW)	264
Par máximo (Nm)	1.640
Transmisión	Transmisión automática ZF Ecolife 6 velocidades + marcha atrás, retardador hidráulico integrado

PRESTACIONES

Diámetro mínimo de la bóveda entre las paredes (mm)	20.976
Pendiente máxima superable (%)	18
Velocidad máxima (km/h)	95

ESTRUCTURA

Armazón	De acero de calidad tipo S 355 J0, entramado de tubos rectangulares
Tratamiento anticorrosivo	Tratamiento cataforético con inmersión completa

SUSPENSIONES

Suspensiones	Neumáticos controlados electrónicamente, inclinación y regulación automática del asiento
Eje delantero	Tren delantero independiente ZF RL 82 EC
Eje trasero	ZF AV 133 con portal invertido de doble reducción

SISTEMA DE FRENADO Y DIRECCIÓN

Frenos delanteros y traseros	Sistema neumático, disco en todas las ruedas, recuperación automática del desgaste
Dirección	Dirección asistida BOSCH 8098, volante regulable en altura e inclinación con mando neumático

CAPACIDAD

Masa máxima permitida (kg)	18.000	
Capacidad depósito (lt)	4 depósitos 3 depósitos 2 depósitos	1116 litros 837 litros 558 litros

DIMENSIONES

Longitud del vehículo (mm)	12.100
Anchura del vehículo (mm)	2.550
Altura (mm)	3.480
Voladizo delantero (mm)	2.800
Voladizo trasero (mm)	3.400
Paso entre el primer y el segundo eje (mm)	5.900
Altura interior del habitáculo máx. (mm)	2.346
Altura del paso de la puerta 1 (mm)	320
Altura del paso de la puerta 2 (mm)	325
Ángulo de voladizo delantero/trasero (°)	7 / 7

RUEDAS Y NEUMÁTICOS

Dimensiones del neumático delantero y dimensiones de la llanta	275/70 R 22,5 7,5 X 22,5 Single
Dimensiones del neumático y la llanta traseros	275/70 R 22,5 7,5 X 22,5 Double

INSTALACIÓN ELÉCTRICA

Batería (voltios y A)	2x12V - 220 Ah
Alternadores (voltios y A)	2x150 Ah - 28V
Sistema electrónico	Multiplexores lógicos programados - Red integral CAN BUS a bordo

CAPACIDAD DE TRANSPORTE

Capacidad de transporte total (ECE R107)*	82
---	----

* La capacidad de pasajeros depende de la configuración requerida

PRINCIPALES EQUIPAMIENTOS DE SERIE/OPCIONALES

EXTERIOR

2 puertas	S
3 puertas	O
Luces diurnas con tecnología led	S
Puerta delantera de un solo batiente***	O
Faros antiniebla con función «cornering»	O
Retrovisores exteriores regulables eléctricamente y calefactados	S
Ventanas laterales con apertura deslizante (1/3 de la altura)	S
Cristales laterales con apertura de solapa (1/3 de la altura)	O
Cristales laterales atérmicos grises	S
Cristales laterales tintados	O
Ventana del conductor calefactada	O
Hoja de la puerta delantera calefactada	O
Carrocería color pastel	S
Carrocería con libreas personalizadas	O

INTERIOR

Alfombra antideslizante con solapa a lo largo de las paredes laterales (150 mm)	S
Pasamanos pintados (color requerido)	S
Pasamanos de acero inoxidable	O
Paredes de separación de puertas en vidrio templado	S
Sistema de solicitud de paradas	S
Iluminación LED interna	S
Portaequipajes***	O
Asientos en podios elevados***	O

SISTEMAS TECNOLÓGICOS A BORDO

Disposición/Instalación Indicadores de ruta LCD o led**	O/O
Preparación/Instalación de Obliteradores o Emisores**	O/O
Preparación/Instalación del sistema de recuento de pasajeros**	O/O
Predisposición/Instalación del sistema de CCTV (2.ª y 3.ª puerta + cámara de visión trasera)**	O/O
Preparación/Instalación del sistema de videovigilancia**	O/O
Disposición/Instalación del sistema de sonido de anuncio de parada**	O/O
Configuración/Instalación del sistema AV**	O/O
Preparación/Instalación del sistema de información al usuario**	O/O
Preparación/Instalación del sistema de conexión inalámbrica a bordo (router wifi)	O/O
Reproductor MP3 + Radio USB	O

** adaptable a las necesidades del cliente

*** disponible pronto

CLIMATIZACIÓN

Calefacción del asiento del conductor y habitáculo regulable controlado electrónicamente por separado	S
Refrigeración del asiento del conductor y habitáculo regulable controlado electrónicamente por separado	S
Calentadores unitarios y conveectores lineales para calefacción suplementaria	O
Preriscaldatore programmabile integrato nel sistema elettrico	S

ZONA DEL CONDUCTOR

Asiento de tela (ajuste neumático automático)	S
Asiento de verano (ajuste neumático automático)	O
Cabina del conductor separada	S
Cabina del conductor totalmente separada	O
Persiana manual a la izquierda del asiento del conductor	S
Persiana manual delante del asiento del conductor	S
Persiana eléctrica delante del asiento del conductor	O

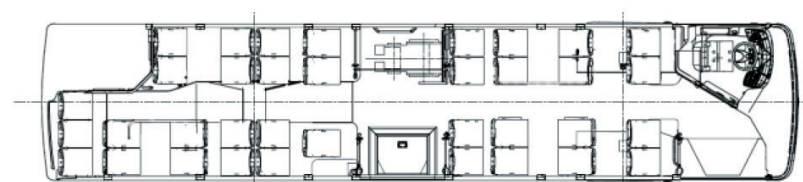
ZONA DE PASAJEROS

Asientos de pasajeros acolchados	S
Asiento para discapacitados con asientos plegables	O
Rampa abatible de la puerta central, manual	O
Tomas USB en los pasamanos	O
Trampilla de techo (accionada manualmente)	S
2 trampillas de techo (accionada eléctricamente con cierre automático)	O

SEGURIDAD

Control electrónico de estabilidad (ESP)	S
Sistema de frenado electroneumático (EBS)	S
Freno de parada automático con bloqueo de movimiento	S
Sistema antibloqueo de frenos (ABS)	S
Sistema antideslizamiento (ASR)	S
Barra estabilizadora delantera y trasera	S
Sistema antiincendios	S
Señal acústica de marcha atrás	S
Sensores de aparcamiento traseros	O
Sistema de detección de fugas de gas	O
TPMS	O

S: Estándar O: Opcional



LNG: 36 ASIENTOS - 2 PUERTAS

