

KLASSE II  
*citymood 12*  
ITALIENISCHE TECHNOLOGIE BLICKT IN DIE ZUKUNFT



#ioquidoitaliano



## TECHNISCHE SPEZIFIKATIONEN

## CITYMOOD 12 LNG KL. II

### MERKMALE DES FAHRZEUGS

Kategorie und Klasse des Fahrzeugs Völlig ultra-tiefgelegte Trittläche, Kategorie M3, Klasse II

### KINEMATISCHE KETTE

Position Hinten, längs ausgerichtet

Typ FPT CURSOR 9 LNG

Emissionsniveau Euro VI

Zylinderanzahl 6

Hubraum (ccm) 8.710

Max. Leistung (kW) 264

Maximales Drehmoment (Nm) 1.640

Kraftübertragung Automatikgetriebe ZF Ecolife 6 Gang + Rückwärtsgang, integrierter hydraulischer Verzögerer

### LEISTUNGEN

Minimaler Wand-zu-Wand-Wendekreis (mm) 20.976

Maximale überwindbare Steigung (%) 18

Höchstgeschwindigkeit (km/h) 95

### STRUKTUR

Verstrebungen Aus Qualitätsstahl Typ S 355 J0, im Gitter aus rechteckigen Rohren

Korrosionsschutzbehandlung Kataphoretische Behandlung bei vollständigem Eintauchen

### FEDERUNGEN

Federungen Pneumatisch mit elektronischer Steuerung, Kneeling und automatischer Lageeinstellung

Vorderachse Unabhängiges Vorderrad ZF RL 82 EC

Hinterachse ZF AV 133 mit umgekehrtem Portal mit doppelter Untersetzung

### BREMSSYSTEM UND LENKSYSTEM

Bremsen vorne und hinten Pneumatisches System, Scheibenbremsen an allen Rädern, automatische Verschleißwiederherstellung

Lenkung BOSCH 8098 Servolenkung, höhen- und neigungsverstellbares Lenkrad mit pneumatischer Steuerung

### KAPAZITÄT

Höchstzulässige Masse (kg) 18.000

Tankinhalt (l)	4 Tanks	1116 Liter
	3 Tanks	837 Liter
	2 Tanks	558 Liter

### ABMESSUNGEN

Fahrzeuglänge (mm) 12.100

Fahrzeugbreite (mm) 2.550

Höhe (mm) 3.480

Überhang vorne (mm) 2.800

Hinterer Überhang (mm) 3.400

Abstand zwischen 1. und 2. Achse (mm) 5.900

Innenhöhe Fahrgastraum max. (mm) 2.346

Türstufenhöhe 1 (mm) 320

Türstufenhöhe 2 (mm) 325

Überhangwinkel vorne/hinten (°) 7 / 7

### RÄDER UND BEREIFUNG

Reifenmaße und Felgenmaße vorne 275/70 R 22,5 7,5 X 22,5 Single

Reifenmaße und Felgenmaß hinten 275/70 R 22,5 7,5 X 22,5 Double

### ELEKTRISCHE ANLAGE

Batterie (Volt & A) 2x12V - 220 Ah

Lichtmaschinen (Volt & A) 2x150 Ah - 28V

Elektronische Anlage Multiplex mit programmierter Logik - Integriertes CAN-BUS-Bordnetz

### TRANSPORTKAPAZITÄT

Gesamttransportkapazität (ECE R107) \* 82

\* Die Passagierkapazität hängt von der angeforderten Konfiguration ab

## WICHTIGSTE SERIENMÄSSIGE/AUFPREIS-AUSSTATTUNGEN

### AUSSENBEREICHE

2 Türen	S
3 Türen	O
Tagfahrlichter mit LED-Technik	S
Auswurfür vorn einflügelig ***	O
Nebelscheinwerfer mit Abbiegefunktion	O
Elektrisch verstellbare und beheizte Außenspiegel	S
Seitenfenster mit Schiebeöffnung (1/3 der Höhe)	S
Seitenfenster mit Klappenöffnung (1/3 der Höhe)	O
Athermische Seitenfenster in Grau	S
Stärker abgedunkelte Seitenscheiben	O
Fahrerfenster beheizt	O
Beheizter Türflügel vorn	O
Karosserie in Pastellfarben	S
Karosserie mit Sonderlackierung	O

### INNENBEREICHE

Rutschsichere Matte mit Umschlag entlang der Seitenwände (150 mm)	S
Lackierte Handläufe (Farbe nach Anforderung)	S
Handläufe aus rostfreiem Edelstahl	O
Trennwände für Türbereiche aus gehärtetem Glas	S
System für Aussteige-Anforderung	S
LED-Innenbeleuchtung	S
Hutablagen ***	O
Sitze auf Podesten, in erhöhter Position ***	O

### TECHNOLOGISCHE SYSTEME AN BORD

Vorbereitung/Installation LCD- oder LED-Pfandanzeigen **	O/O
Vorbereitung/Installation von Fahrscheinentwerter und/oder -ausgabe **	O/O
Vorbereitung/Installation des Fahrgastzählensystems **	O/O
Vorbereitung/Installation der CCTV-Systeme (2. und 3. Tür + Rückschaukamera) **	O/O
Vorbereitung/Installation des Videoüberwachungssystems **	O/O
Vorbereitung/Installation Haltestellenansage-Soundsystem **	O/O
Vorbereitung/Installation der AVM-Systeme **	O/O
Vorbereitung/Installation des Fahrgast-Informationssystems **	O/O
Vorbereitung/Installation des Funkverbindungssystems an Bord (WLAN-Router)	O/O
Radio MP3 Player + USB	O

\*\* an Kundenanforderungen anpassbar

\*\*\* in Kürze verfügbar

### KLIMAAANLAGE

Heizung für Fahrerbereich und Fahrgastraum einstellbar separat und elektronisch gesteuert	S
Kühlung für Fahrerbereich und Fahrgastraum einstellbar separat und elektronisch gesteuert	S
Lufterhitzer und Linearkonvektoren für zusätzliche Heizung	O
Programmierbare Standheizung im Bordnetz integriert	S

### FAHRERBEREICH

Sitz mit Stoffbezug (automatische pneumatische Verstellung)	S
Sommersitz (automatische pneumatische Verstellung)	O
Separate Fahrerkabine	S
Völlig separate Fahrerkabine	O
Manuell aufrollbares Rollo links vom Fahrersitz	S
Manuell aufrollbares Rollo vor dem Fahrersitz	S
lektrisch aufrollbares Rollo vor dem Fahrersitz	O

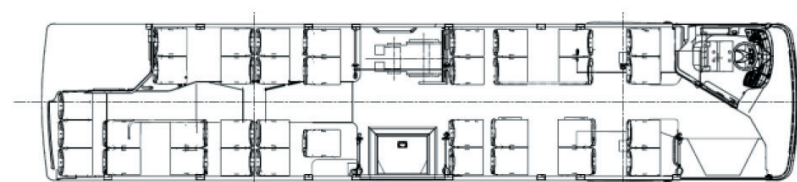
### FAHRGASTBEREICH

Fahrgastsitze mit Polsterung	S
Behindertengerechter Bereich mit Klappsitzen	O
Klapprampe an mittlerer Tür, manuell	O
USB-Buchsen an den Handläufen	O
Dachluke (manuell betätigt)	S
2 Dachluke (elektrisch betätigt mit automatischer Schließung)	O

### SICHERHEIT

Fahrdynamikregelung (ESP)	S
Elektropneumatisches Bremssystem (EBS)	S
Automatische Stoppbremse mit Bewegungssperre	S
Antilockiersystem (ABS)	S
Gleitschutzsystem (ASR)	S
Stabilisierungsstange vorne und hinten	S
Feuerlöscheinrichtung	S
Akustisches Rückfahrtsignal	S
Einparkhilfe hinten	O
Gasleck-Erkennungssystem	O
TPMS	O

S: Serienmäßig O: Optional



LNG: 36 SITZPLÄTZE - 2 TÜREN